

2 СПАЛЬНАЯ КВАРТИРА В СТИЛЕ ХАЙТЕК В ШАГОВОЙ ДОСТУПНОСТИ К ПЛЯЖУ

1 855 000 €

Код Объекта:	240	Тип:	Продажа - Апартаменты
Местоположение:	Лимассол - НЕАПОЛИС	Площадь:	135 м ²
Спальни:	2	Ванные:	2
Расстояние до моря:	20 м	Расстояние до аэропорта:	65 км
Статус:	С планов	НДС:	Plus
Крытые веранды, м²:	25.5		

Особенности недвижимости:

Коммунальный Бассейн	Без мебели	Парковка - Крытая	Телефонная линия
Кладовая	Солнечные батареи для горячей воды	Двойное остекление	Парковка
Балкон			

Описание:

Самая высокая жилая башня в Европе, расположена на набережной, стало новаторским событием в истории Кипра. С 37 этажной высоты здания будет открываться уникальный вид на Лимассол. Для исключительной приморской жизни, эксклюзивности, обеспечения безопасности инвестиций, этот проект будет самым знаковым адресом не только на Кипре, но в регионе в целом.

Жильцам предоставляется дальновидная перспектива развития, создается новая категория роскошной жизни на Кипре. Получая уют дома и сервис отеля, жители будут иметь неограниченный доступ к эксклюзивным спа, полностью оборудованный фитнес-центр и бассейн с просторными палубами солнца и открытой террасой. Для того, чтобы обеспечить жителям все лучшее в проекте предложено безупречный комплексный 24-часовой сервис, и консьежа в полном распоряжении. Всеохватывающий сервис, дополнительно внушительная площадь премиум ресторанов и магазинов, простирающейся на двух этажах башни. Максимум всего три квартиры на каждом этаже, каждая резиденция будет наслаждаться непревзойденным, беспрепятственным видом на море, а также видом на город и на горы Троодос. Резиденции гениально разработаны с непрерывным пространством с одной стороны башни к другой - захватив все уровни естественного света. Как и следовало ожидать при развитии такого калибра и уровня, внутренняя отделка и фитинги были разработаны награжденными дизайнерами интерьера из Лондон. Жилые помещения практичны и красивы, подчеркивают натуральный ландшафт. Есть винотека с регулируемой температурой хранения вина, бизнес-центр и охраняемая подземная парковка, чтобы предложить новый уровень роскошной жизни.

- Охраняемая автостоянка
- Парковка велосипедов

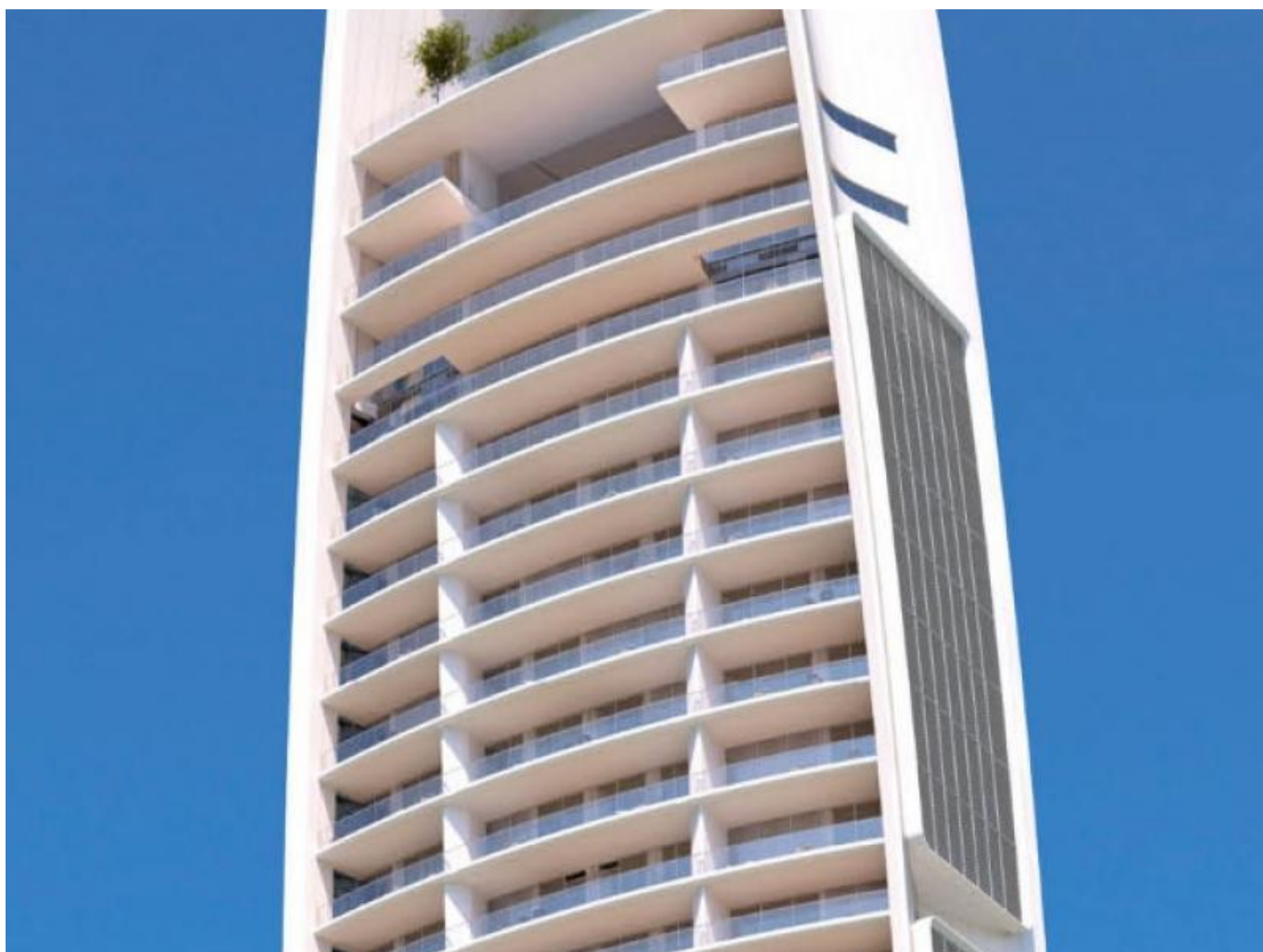
24.01.2020

2 СПАЛЬНАЯ КВАРТИРА В СТИЛЕ ХАЙТЕК В ШАГОВОЙ ДОСТУПНОСТИ К ПЛЯЖУ

1 855 000 €

- Открытый бассейн
- Спа с лечебной баней, сауной, паровой баней
- Гимнастический зал
- Комната для переговоров
- Бизнес центр
- Винный погреб
- Открытый детская площадка
- Детский бассейн
- Наружная зона для отдыха / терраса
- Wi-Fi покрытие в общественных местах

Дополнительные преимущества
бесплатное членство в гольф-клубе - три



**2 СПАЛЬНАЯ КВАРТИРА В СТИЛЕ
ХАЙТЕК В ШАГОВОЙ ДОСТУПНОСТИ К
ПЛЯЖУ**

1 855 000 €

